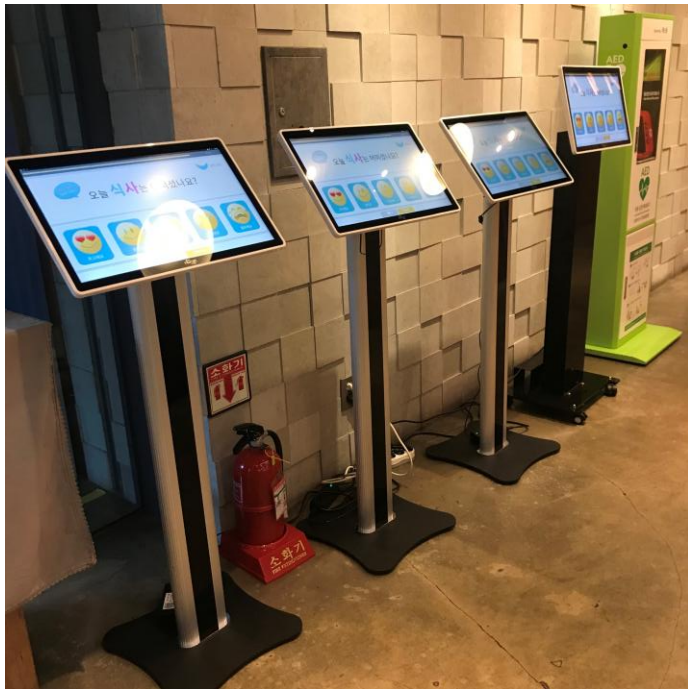


# 서비스 접점에서 고객만족도 조사



SPC구내식당

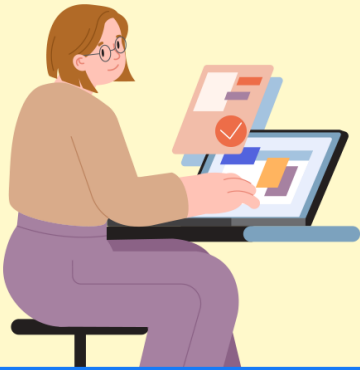


고속도로휴게소



중랑구시설관리공단

# 2025년 기장군도시관리공단 주민참여예산



주민참여예산은 공단 예산 편성에대한 주민 여러분의 의견을 수렴하는 제도입니다.  
공단 운영에 꼭 필요하다고 생각되는 사업을 많이 제안해주시기 바랍니다.

단순 문의, 불만, 건의 등은 "고객의 소리"를 이용하여주시면 빠르게 처리해드리겠습니다.

**제안대상** 지역주민, 고객

**접수기간** 2025년 연중

**문의처** 홈페이지, 051-792-4728

**제안대상** 공단 소관 사업중 2026년도 추진이 가능한 사업

**[제외대상]**

- 공단 운영 밖의 사업
- 법령, 자치법규 및 공단 제규정에 위반되는 사업
- 특정 개인·단체에게 혜택을 주는 사업
- 단순 민원성 사업



기장군도시관리공단



보은군청